

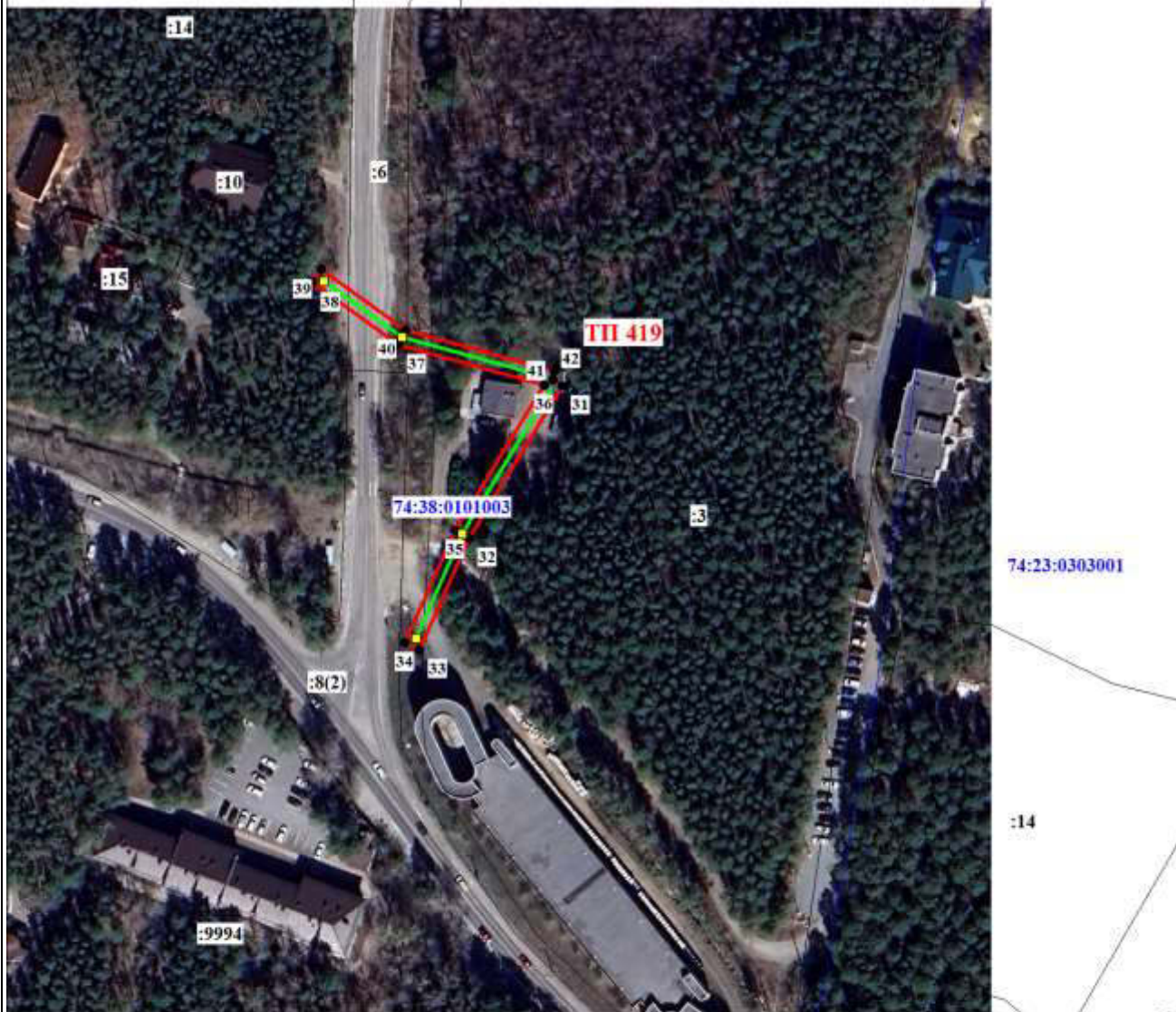
Сообщение о возможном установлении публичного сервитута в отношении земельных участков:

74:38:0000000:6, 74:23:1004002:561, 74:38:0127005:20, 74:23:0902001:314,
74:23:0902001:315, 74:23:0902001:316, 74:23:0902001:370, 74:38:0000000:13009,
74:38:0101003:3, 74:38:0135031:231, 74:23:1004002:268, 74:23:1004002:560,
74:23:1004002:216

В соответствии со статьей 39.42 Земельного кодекса Российской Федерации Министерством имущества Челябинской области рассматривается ходатайство ПАО «Россети Урал» об установлении публичного сервитута в целях размещения существующих объектов электросетевого хозяйства ВЛ-0,4кВ от РУ-0,4кВ ТП №419 до ВРУ-0,4кВ закрытой автопарковки, сроком на 49 лет. Заинтересованные лица могут ознакомиться с поступившим ходатайством, описанием местоположения границ публичного сервитута в сети интернет: на сайте Министерства имущества Челябинской области www.im.gov74.ru, на сайте администрации Чебаркульского городского округа Челябинской области <https://chebarcul.ru/>, на сайте администрации Чебаркульского муниципального района Челябинской области <https://ch-adm.ru/>, а также, по адресу: г. Челябинск, пр. Ленина, д. 57, каб. 306, тел. (351) 263-72-08, понедельник – четверг 8.30 до 17.30, пятница с 8.30 до 16.15 (обед с 12.00 до 12.45). Правообладатели земельных участков, в отношении которых испрашивается публичный сервитут, если их права (обременения прав) не зарегистрированы в Едином государственном реестре недвижимости, в течение 15 дней со дня опубликования сообщения могут обратиться с заявлением об учете их прав на земельные участки с приложением копий документов, подтверждающих эти права, в Министерство имущества Челябинской области по адресу: Челябинская обл., г. Челябинск, пр. Ленина, д. 57, каб. 306, тел. (351) 263-72-08, понедельник – четверг 8.30 до 17.30, пятница с 8.30 до 16.15 (обед с 12.00 до 12.45), ответственный исполнитель: Моисеева Наталья Владимировна.

План границ объекта

Выносной лист № 1



Масштаб 1:2000

Используемые условные знаки и обозначения:

Условные обозначения представлены на листе 8

Подпись

Морева М. О.

Дата 11 октября 2024 г.

Место для оттиска печати (при наличии) лица, составившего описание местоположения границ объекта



План границ объекта

Выносной лист № 2



Масштаб 1:2000

Используемые условные знаки и обозначения:

Условные обозначения представлены на листе 8

Подпись

Морева М. О.

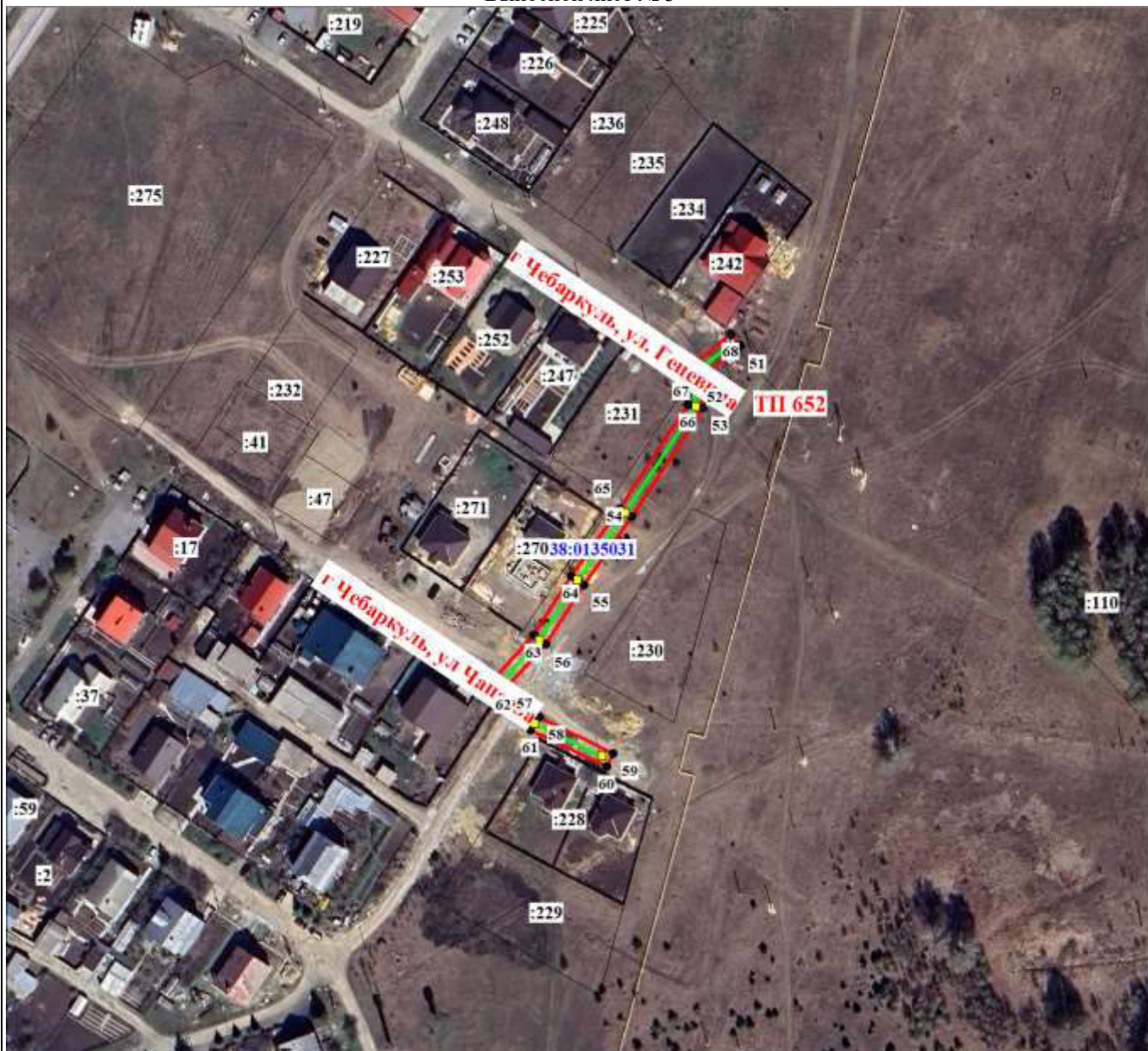
Дата 11 октября 2024 г.

Место для оттиска печати (при наличии) лица, составившего описание местоположения границ объекта



План границ объекта

Выносной лист № 3



Масштаб 1:2000

Используемые условные знаки и обозначения:

Условные обозначения представлены на листе 8

Подпись

Морева М. О.

Дата 11 октября 2024 г.

Место для оттиска печати (при наличии) лица, составившего описание местоположения границ объекта



План границ объекта

Выносной лист № 4



Масштаб 1:2000

Используемые условные знаки и обозначения:

Условные обозначения представлены на листе 8

Подпись

Морева М. О.

Дата 11 октября 2024 г.

Место для оттиска печати (при наличии) лица, составившего описание местоположения границ объекта



План границ объекта

Выносной лист № 5



Масштаб 1:2000

Используемые условные знаки и обозначения:

Условные обозначения представлены на листе 8

Подпись

Морева М. О.

Дата 11 октября 2024 г.

Место для оттиска печати (при наличии) лица, составившего описание местоположения границ объекта



Ходатайство об установлении публичного сервитута	
1	<u>Министерство имущества Челябинской области</u> (наименование органа, принимающего решение об установлении публичного сервитута)
2	Сведения о лице, представившем ходатайство об установлении публичного сервитута (далее - заявитель):
2.1	Полное наименование Публичное акционерное общество «Россети Урал»
2.2	Сокращенное наименование ПАО «Россети Урал»
2.3	Организационно-правовая форма Публичное Акционерное Общество
2.4	Почтовый адрес (индекс, субъект Российской Федерации, населенный пункт, улица, дом) 620026, Свердловская область, город Екатеринбург, ул. Мамина-Сибиряка, стр 140
2.5	Фактический адрес (индекс, субъект Российской Федерации, населенный пункт, улица, дом) 620026, Свердловская область, город Екатеринбург, ул. Мамина-Сибиряка, стр 140
2.6	Адрес электронной почты delo@rosseti-ural.ru
2.7	ОГРН 1056604000970
2.8	ИНН 6671163413
3	Сведения о представителе заявителя:
3.1	Фамилия Имя Отчество (при наличии)
3.2	Адрес электронной почты
3.3	Телефон
3.4	Наименование и реквизиты документа, подтверждающего полномочия представителя заявителя Доверенность 74 АА 6732341 от 05.03.2024 г.
4	Прошу установить публичный сервитут в отношении земель и (или) земельного(ых) участка(ов) в целях (указываются цели, предусмотренные статьей 39.37 Земельного кодекса Российской Федерации или статьей 3.6 Федерального закона от 25 октября 2001 г. N 137-ФЗ "О введении в действие Земельного кодекса Российской Федерации", частью 4.2 статьи 25 Федерального закона от 8 ноября 2007 г. N 257-ФЗ "Об автомобильных дорогах и о дорожной деятельности в Российской Федерации и о внесении изменений в отдельные законодательные акты Российской Федерации"): с целью эксплуатации объекта электросетевого хозяйства ВЛ-0,4кВ от РУ-0,4кВ ТП №419 до ВРУ-0,4кВ закрытой автопарковки
5	Испрашиваемый срок публичного сервитута 49 (Сорок девять) лет
6	Срок, в течение которого использование земельного участка (его части) и (или) расположенного на нем объекта недвижимости в соответствии с их разрешенным использованием будет в соответствии с подпунктом 4 пункта 1 статьи 39.41 Земельного кодекса Российской Федерации невозможно или существенно затруднено в связи с осуществлением деятельности, для обеспечения которой устанавливается публичный сервитут (при возникновении таких обстоятельств) – не планируется
7	Обоснование необходимости установления публичного сервитута: Публичный сервитут устанавливается в соответствии с нормами п. 3 ст. 3.6 Федерального закона от 25.10.2001 N 137-ФЗ "О введении в действие Земельного кодекса Российской Федерации» в целях:

	<p>- размещения существующего сооружения. Вышеуказанный объект принадлежит ПАО «Россети Урал» на праве собственности, что подтверждается инвентарной карточкой учета объекта ОС.</p>			
8	<p>Сведения о правообладателе инженерного сооружения, которое переносится в связи с изъятием земельного участка для государственных или муниципальных нужд, а также о правообладателе инженерного сооружения, являющегося линейным объектом, реконструкция, капитальный ремонт которого (реконструкция, капитальный ремонт участков (частей) которого) осуществляются в связи с планируемым строительством, реконструкцией, капитальным ремонтом объектов капитального строительства, в случае, если заявитель не является правообладателем указанного инженерного сооружения (в данном случае указываются сведения в объеме, предусмотренном строкой 2 настоящей формы) (заполняется в случае, если ходатайство об установлении публичного сервитута подается с целью установления публичного сервитута в целях реконструкции инженерного сооружения, являющегося линейным объектом, реконструкции его участка (части), которое переносится в связи с изъятием такого земельного участка для государственных или муниципальных нужд, а также если ходатайство об установлении публичного сервитута подается с целью установления публичного сервитута в целях реконструкции, капитального ремонта инженерного сооружения, являющегося линейным объектом, реконструкции, капитального ремонта его участков (частей) -</p>			
9	<p>Кадастровые номера земельных участков (при их наличии), в отношении которых испрашивается публичный сервитут и границы которых внесены в Единый государственный реестр недвижимости</p>	<p>74:38:0000000:6</p> <p>74:23:1004002:561</p> <p>74:38:0127005:20</p> <p>74:23:0902001:314</p> <p>74:23:0902001:315</p> <p>74:23:0902001:316</p> <p>74:23:0902001:370</p> <p>74:38:0000000:13009</p> <p>74:38:0101003:3</p> <p>74:38:0135031:231</p> <p>74:23:1004002:268</p> <p>74:23:1004002:560</p> <p>74:23:1004002:216</p>	<p>Челябинская обл, г Чебаркуль, а/д "Еловое-Кисегач"</p> <p>Российская Федерация, Челябинская область, р-н Чебаркульский, Сарафановское сельское поселение</p> <p>Челябинская обл., г. Чебаркуль, ул. Суворова, № 15-А/2</p> <p>Челябинская область, р-н Чебаркульский, ДП "Ясная поляна", ул Озерная, 10</p> <p>Челябинская область, р-н Чебаркульский, ДП "Ясная поляна", ул Озерная, 7</p> <p>Челябинская область, р-н Чебаркульский, дп "Ясная поляна", ул Озерная, д 4</p> <p>Челябинская область, р-н Чебаркульский</p> <p>Российская Федерация, Челябинская область, город Чебаркуль, Чебаркульское лесничество, Бишкильское участковое лесничество, квартал 42Ч выделы 27, 36, 37, 51, части выделов 26, 38, 42, 50, 63</p> <p>Российская Федерация, Челябинская область, город Чебаркуль, Чебаркульское лесничество, Бишкильское участковое лесничество, квартал 42Ч, части выделов 38, 63</p> <p>Российская Федерация, Челябинская область, городской округ Чебаркульский, город Чебаркуль, улица Гецевича, земельный участок 12</p> <p>Челябинская область, р-н. Чебаркульский</p> <p>Российская Федерация, Челябинская область, р-н Чебаркульский, р-н Сарафановское сельское поселение</p> <p>Челябинская область, р-н. Чебаркульский</p>	

10	Право, на котором инженерное сооружение принадлежит заявителю (если подано ходатайство об установлении публичного сервитута для реконструкции, капитального ремонта или эксплуатации указанного инженерного сооружения, реконструкции или капитального ремонта участка (части) инженерного сооружения, являющегося линейным объектом) Собственность	
11	Сведения о способах представления результатов рассмотрения ходатайства: в виде электронного документа, который направляется уполномоченным органом заявителю посредством электронной почты	<u>да</u> (да/нет)
	в виде бумажного документа, который заявитель получает непосредственно при личном обращении или посредством почтового отправления	<u>да</u> (да/нет)
12	Документы, прилагаемые к ходатайству: 1. Передаточный акт от 22.01.2008г. 2. Копия доверенности 74 АА 6732341 от 05.03.2024 г. 3. Графическое описание местоположения границ публичного сервитута и перечень координат характерных точек этих границ в системе координат, установленной для ведения Единого государственного реестра недвижимости в формате XML. 4. Графическое описание местоположения границ публичного сервитута и перечень координат характерных точек этих границ в системе координат, установленной для ведения Единого государственного реестра недвижимости в формате PDF. 5. Координаты в формате mif/mid. 6. Справка о балансовой принадлежности 7. Инвентарная карточка	
13	Подтверждаю согласие на обработку персональных данных (сбор, систематизацию, накопление, хранение, уточнение (обновление, изменение), использование, распространение (в том числе передачу), обезличивание, блокирование, уничтожение персональных данных, а также иных действий, необходимых для обработки персональных данных в соответствии с законодательством Российской Федерации), в том числе в автоматизированном режиме	
14	Подтверждаю, что сведения, указанные в настоящем ходатайстве, на дату представления ходатайства достоверны; документы (копии документов) и содержащиеся в них сведения соответствуют требованиям, установленным статьей 39.41 Земельного кодекса Российской Федерации.	
15	Подпись: _____	Дата: _____
	(инициалы, фамилия)	